

# System monitorování úniků vody



- Mizí vám voda a nevíte kam? •
- Chcete mít vodovodní síť v pořádku? •
- Chcete vědět, zda vám ze sítě neuniká voda? •
- Potřebujete určit přesné místo poruchy? •
- Potřebujete zjistit výskyt poruchy co nejdříve? •
- Chcete šetřit peníze? •

# Ztráty vody – malé příčiny, velké škody

Otvor průměru 8 mm způsobí ve vodovodní síti při tlaku 6 Barů za rok ztrátu 36 800 m<sup>3</sup>, což znamená finanční ztrátu téměř 1 800 000 Kč.

K těmto přímým ztrátám je nutno připočítat náklady na opravu podzemletých komunikací, dopravní omezení při opravách atd...

## Tabulka ztrát vody

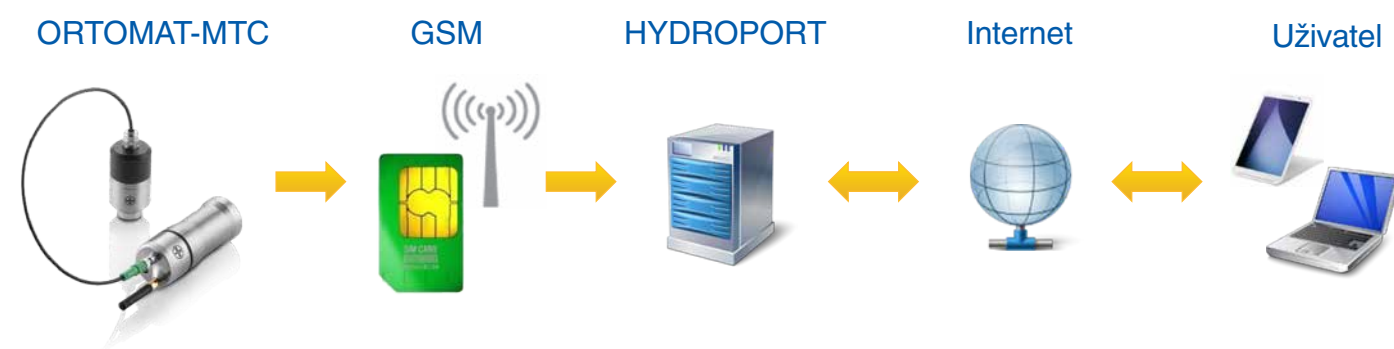
Tlak vody v síti	Průměr otvoru poruchy	Ztráty vody			Cena ztracené vody		
		Bar	mm	l/min	m <sup>3</sup> /den	m <sup>3</sup> /rok	Kč/den
10	2		7,0	10,1	3 679	500	173 000
	4		27,0	38,9	14 191	1 900	667 000
	8		100,0	144,0	52 560	6 800	2 470 400
6	2		4,8	6,9	2 523	400	118 600
	4		18,0	25,9	9 461	1 300	444 700
	8		70,0	100,8	36 792	4 800	1 729 300
3	2		3,2	4,6	1 682	300	79 100
	4		12,0	17,3	6 307	900	296 500
	8		48,0	69,1	25 229	3 300	1 185 800
1,5	2		1,8	2,6	946	200	44 500
	4		7,0	10,1	3 679	500	173 000
	8		27,0	38,9	14 191	1 900	667 000

Pozn.: průměrná cena vody činí 47 Kč/m<sup>3</sup>

Použitím pilotního projektu **ORTOMAT MTC** zjistíte jak je dnes snadné a rychlé **lokalizovat poruchu vodovodní sítě**.

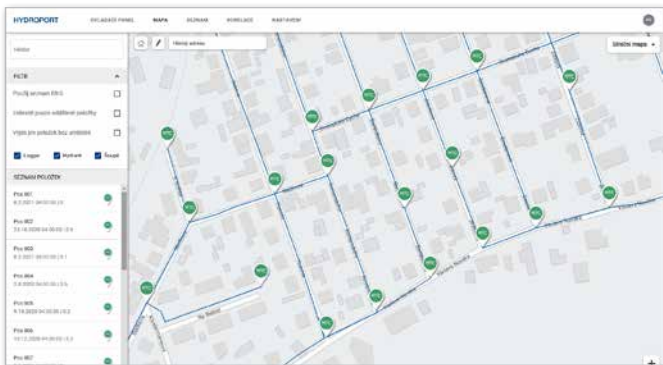
Plně automatizovaný systém, využívající nejmodernější technologie **monitorování úniků vody v síti**, umožňuje jejich detekci v co nejkratším čase a předchází ztrátám vody.

Naměřená data jsou přenášena pomocí sítě GSM a jsou uživateli online k dispozici v systému **HYDROPORT**, ke kterému se uživatelé mohou odkudkoliv připojit prostřednictvím počítačů, mobilních telefonů nebo tabletů.

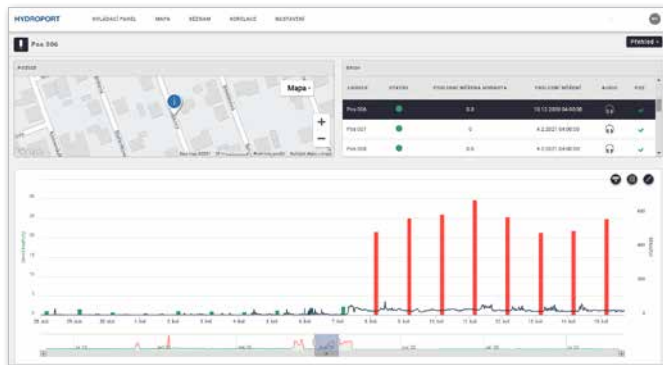


# HYDROPORT

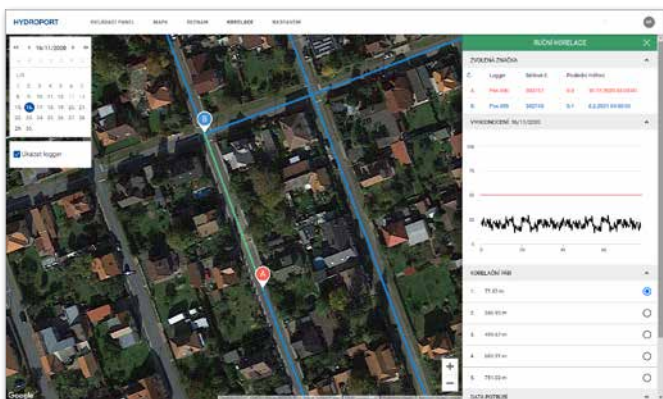
Integrace technologie detekce poruch jako je ORTOMAT MTC s automatickou korelací a sledování dat v čase. Všechny komponenty infrastruktury se zobrazují v mapách Google s možností importu dat ze systémů GIS a dalších.



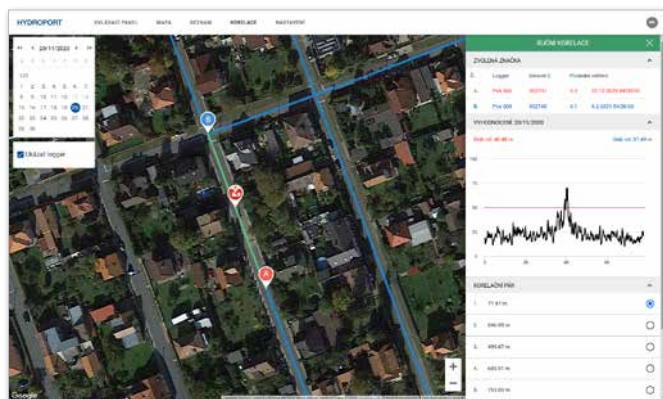
Mapa se záznamem polohy sítě detektorů poruch – dataloggerů ORTOMAT-MTC



Časový graf průběhu poruchy



Letecká mapa s grafem běžného provozu mezi dvěma dataloggeri



Letecká mapa a graf s lokalizací poruchy

## V rámci pilotního projektu ORTOMAT od nás získáte:

- ve spolupráci s vašimi pracovníky a na podkladu situace vodovodních řadů naplánování polohy 20 měřicích bodů
- instalaci 20 ks dataloggerů na dobu 14 dní
- instalaci programu a vyhodnocovacího software HYDROPORT do vašeho systému
- datový transfer naměřených hodnot přes mobilní síť do vašeho PC, tabletu nebo mobilního telefonu
- vyhodnocení dat a lokalizaci nalezených poruch
- detailní určení místa poruchy specialisty společnosti vonRoll
- závěrečnou zprávu s lokalizací nalezených poruch

## Váš úspěch a výhody

- zaškolení vašich zaměstnanců prostřednictvím praktického výcviku použití dataloggerů a programu HYDROPORT
- náhled na vaši vodovodní síť z pohledu jejího stavu ohledně výskytu poruch v prozkoumaném území
- na základě zjištěných informací z programu HYDROPORT zjednodušení plánování oprav vodovodní sítě
- v důsledku redukce ztrát vody zlepšení využití vodních zdrojů a naakumulované vody
- 1 rok využití zdarma programu HYDROPORT, jako základ pro účinný management vodovodní sítě
- úspora finančních prostředků v důsledku včasného odhalení poruchy

## Systémový rabat společnosti vonRoll hydro:

Zakoupíte-li do 12 měsíců po ukončení pilotního projektu sadu dataloggerů ORTOMAT-MTC v počtu min. 30 ks, budou Vám dobropisovány náklady na zakoupení pilotního projektu.

**Probudili jsme váš zájem? Kontaktujte společnost vonRoll hydro (cz) s.r.o.**



vonRoll hydro



## Kontakty

vonRoll hydro (cz) s.r.o.  
pro Českou a Slovenskou republiku

Růžová 1386  
252 19 Rudná  
Česká republika  
T +420 311 611 356  
obchod@vonroll-hydro.world  
www.duktus.cz  
www.vonroll-hydro.world