

# INFO MAGAZÍN



Nulté vydání No. 0 Listopad 2010

**Obsah:**

<b>Organizační struktura .....</b>	<b>3</b>
<b>Realizace trubního přivaděče vodní elektrárny.....</b>	<b>5</b>
<b>Realizace trubního přivaděče Plzeň – Vinice.....</b>	<b>6</b>
<b>Realizace trubního systému při výstavbě přivaděče pro zasněžování – Vrchlabí.....</b>	<b>7</b>
<b>Technická podpora při řešení projektů.....</b>	<b>8</b>
<b>Rozhovor Ing. Petra Kopala pro Stavební a investorské noviny .....</b>	<b>9</b>

**Duktus  
litinové systémy s.r.o.**

Košťálkova 1527  
266 01 Beroun  
Česká Republika

[www.duktus.cz](http://www.duktus.cz)

Vážení obchodní přátelé, vážení zákazníci,

společnost **Buderus litinové systémy s.r.o.** prošla v letošním roce několika důležitými transformacemi. Po ukončení funkce bývalé jednatelky došlo 19. dubna ke změně názvu skupiny **Buderus**, zabývající se výrobou potrubí z tvárné litiny, na nové pojmenování – **Duktus**. V návaznosti na tuto změnu bylo změněno i jméno naší firmy na **Duktus litinové systémy s.r.o.** Firma Duktus litinové systémy s.r.o. tudíž není žádným novým hráčem. Jedná se stále o tutéž firmu působící již léta na našem



trhu a dodávající stejně kvalitní výrobky jako tomu bylo dosud. Nedošlo k žádnému rozštěpení původní firmy, ani se na trhu neobjevil další subjekt, který by byl přímým dovozcem našich výrobků do České republiky. V návaznosti na personální změny byl částečně obměněn i kolektiv našich pracovníků.

Byly navýšeny skladové zásoby trub i tvarovek, aby jsme byli, tak jak tomu bylo doposud a jak jste byli zvyklí, schopni rychle reagovat na Vaše aktuální potřeby v oblasti dodávek našich trub a tvarovek.

Za účelem Vaší informovanosti o dění v naší firmě, její organizaci, technických novinkách i zajímavých stavbách, na které byly dodány naše výrobky jsme se rozhodli vydávat tento elektronický čtvrtletník, ve kterém Vás budeme o všech novinkách, změnách a technických zajímavostech informovat. V případě, že nebudete chtít být touto formou o dění v naší firmě informováni, klikněte prosím na tento odkaz: [renata.buresova@duktus.cz](mailto:renata.buresova@duktus.cz).

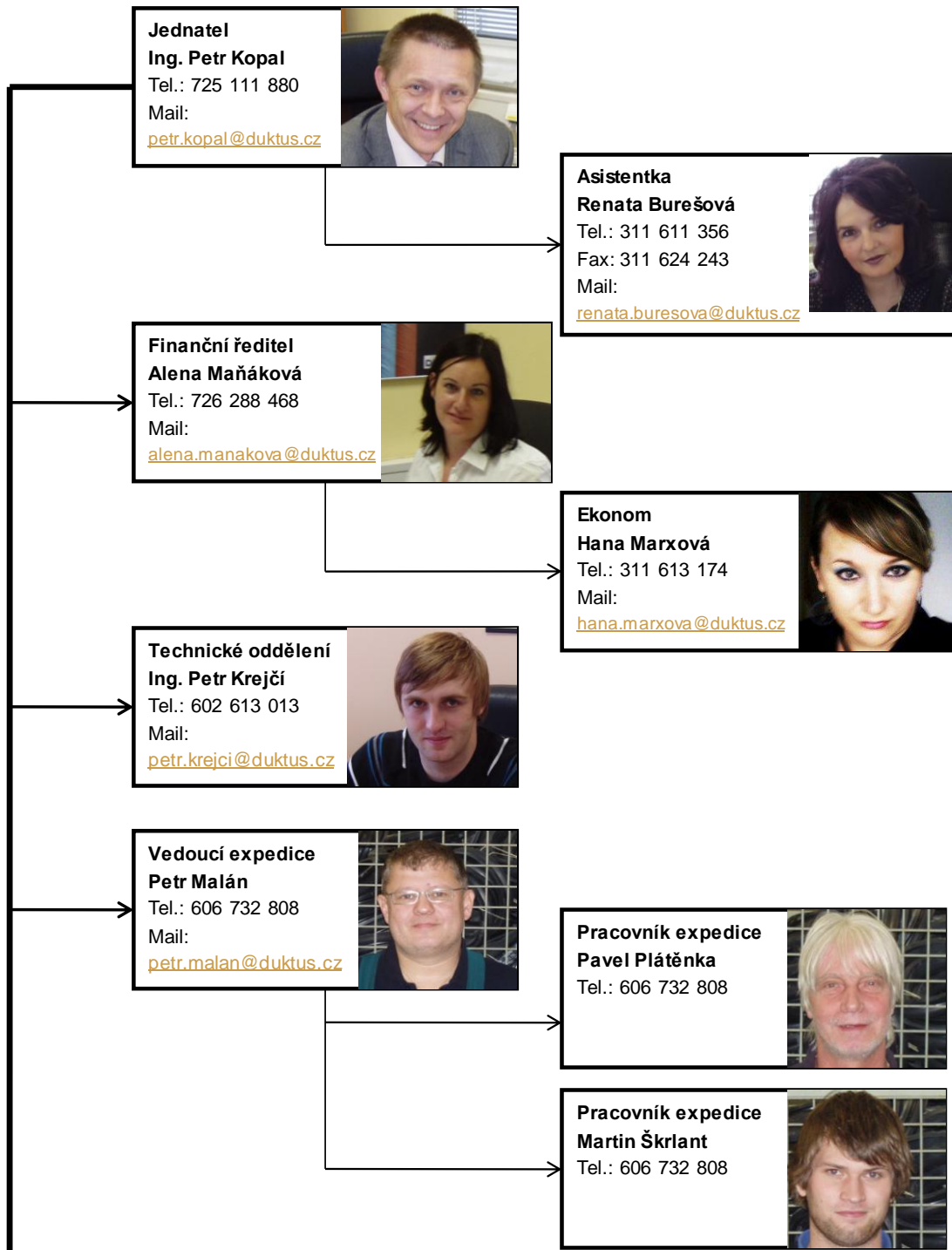
V tomto čtvrtletníku se dočtete o:

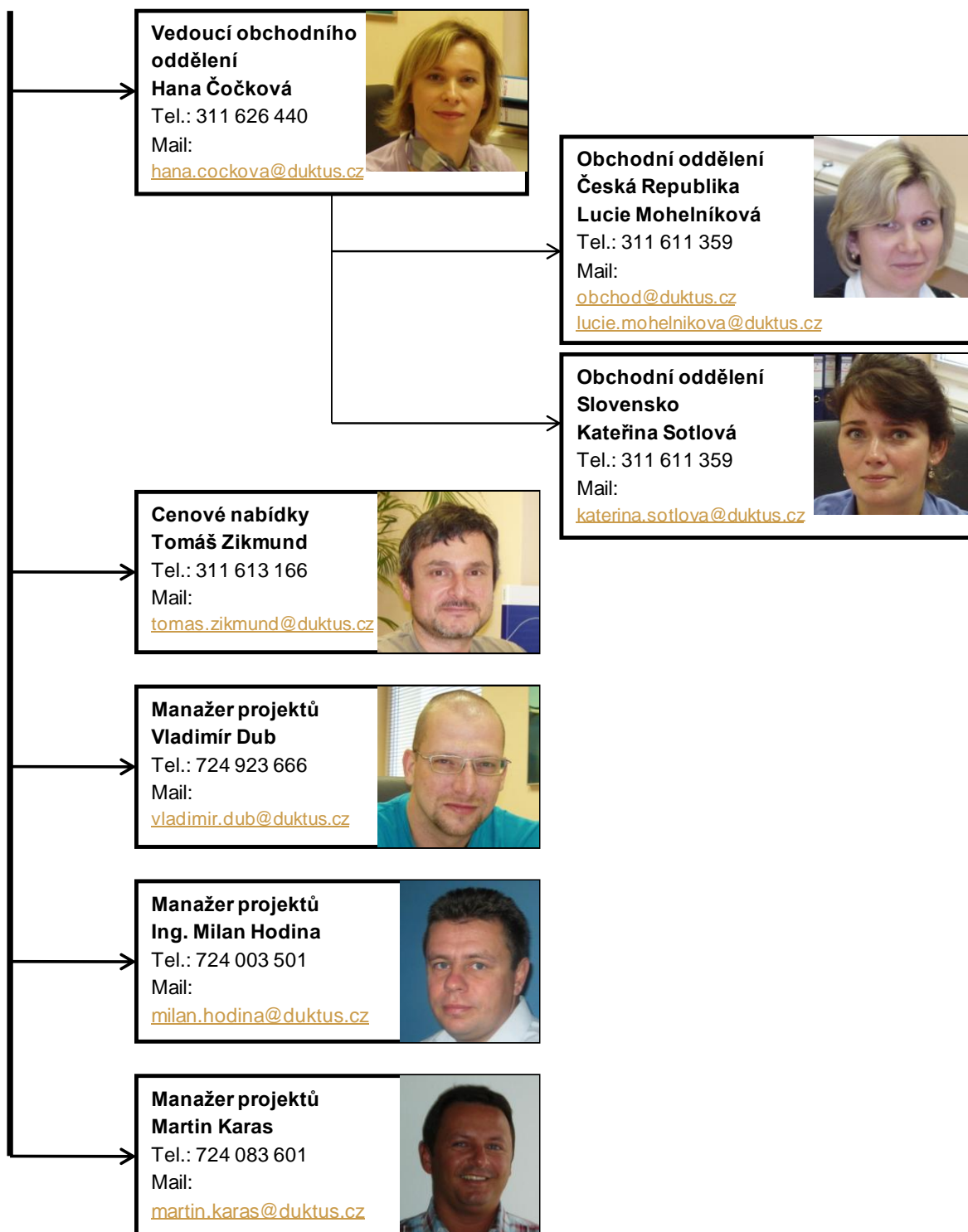
- \* nové organizační struktury s kontakty na pracovníky firmy Duktus litinové systémy s.r.o.
- \* použití trubních systémů Duktus v extrémních podmínkách při stavbě trubního přivaděče vodní elektrárny v Itálii
- \* použití trubních systémů Duktus při výstavbě vodovodního přivaděče DN 2 x 500 v Plzni
- \* použití trubních systémů Duktus při výstavbě zasněžovacího přivaděče DN 80-DN 150 ve Vrchlabí
- \* rozhovoru pro stavební a investorské noviny

Protože se kvapem blíží konec roku dovoluji, abych Vám touto cestou poděkoval za trpělivou spolupráci v tomto roce, popřál jeho úspěšné zakončení, klidné a spokojené vánoční svátky v okruhu Vašich blízkých a šťastné vykročení do roku 2011.

ing. Petr Kopal - jednatel společnosti

## Organizační struktura





## Realizace trubního přivaděče vodní elektrárny

**Oblast: Rauterbach – Itálie**

**Použité spoje: Tyton - BLS®**

**Materiál potrubí: Duktus OCM/ZMU DN 500**

Realizace byla prováděna ve špatně přístupném horském terénu. Byly zvoleny nejvhodnější typy jištěných spojů BLS® a povrchová úprava potrubí OCM/ZMU – obalem z cementové malty s bandáží o DN 500, která umožňuje použít toto potrubí bez nutných jemnozrnných podsypů a obsypů. Ochrana potrubí obalem z vyztužené cementové malty umožňuje jeho obsyp

kamenivem až do 100 mm své zrnitosti, což je v takto špatně přístupných terénech nespornou ekonomickou výhodou. Potrubí je o celkové délce 1700 m navržené na tlak 30 bar.



Obr. 2 Skladování trub v terénu



Obr. 1 Uložení trub do výkopku bez podsypu



Obr. 3 Panoramatický pohled do okolí



Obr. 4 Pokládka potrubí OCM/ZMU

## Realizace trubního přivaděče Plzeň – Vinice

**Oblast: Plzeň – Vinice (Západní Čechy)**

**Použité spoje: Tyton a Tyton - BLS®**

**Materiál potrubí: Duktus Duktil – Standard K9, DN 500**

Základním požadavkem investice bylo vybudování nové dopravní cesty mezi ÚV Homolka a VDJ Sylván s dlouhou životností, dopravní kapacitou do dalekého výhledu a minimalizování rizik v přerušení dodávky vody pro oblasti Plzně napojených na vodojemy Sylván a Sytná a napojené části okr. Plzeň-sever. Tato etapa zahrnuje pokládku dvou souběžných potrubí -

výtlačných řadů DN 500 v území od ul. Na Chmelnicích do vodojemu Sylván v celkové délce 2500 m. Vodovodní řady byly realizovány s pískovým podsypem. Pokládka díky násuvným spojům Tyton a jištěným spojům Tyton BLS® probíhala v rychlém tempu tak, aby neomezovala sklizeň z přilehlých polí. Vodovodní řady jsou navrženy na provozní tlaky 6-8 bar.



Obr. 1 Ukládání trub



Obr. 2 Vytýčení trasy vodovodu



Obr. 3 Skladování trub

## Realizace trubního systému při výstavbě přivaděče pro zasněžování – Vrchlábí

**Oblast: Vrchlábí – Dolní Dvůr**

**Použité spoje: Tyton a Tyton - BLS®**

**Materiál potrubí: Duktus Duktil – Standard K9, DN 80-150**

V srpnu letošního roku bylo realizováno přibližně 450m vodovodního potrubí pro zasněžovací systém. Při návrhu tohoto systému bylo využito jednohrdlových kolen MK 30°, 45° s speciálních hydrantových kolen. Díky umožněnému osovému odklonu potrubí ve spojích až do 5° se opustilo od 11°kolen, tím pádem došlo

k ušetření financí v rámci celé stavby. Jednoduchost a rychlost pokládky díky jištěným spojům BLS® umožňovala instalaci potrubí tzv. svépomocí. Dle hesla nasad' a zajisti, byla montáž prováděna samotným investorem za pomoci vlastního personálu. Tímto došlo k ušetření dalších nemalých finančních prostředků.



Obr. 1 Aplikace jednohrdlového kolene MK30°



Obr. 2 Pohled směrem na čerpačí stanici – odklon v hrdlech



Obr. 3 Realizace svépomocí



Obr. 4 Použití kolene ENH pro napojení hydrantu

## Technická podpora při řešení projektů

### Servis pro vodárny a jejich svazky, obchodní a stavební firmy, projektanty

Společnost Duktus litinové systémy s.r.o. nabízí plnohodnotnou technickou podporu od prvopočátku až po realizaci. Zajišťujeme pravidelná školení, prezentace a konzultace pro projektanty, vodárny i vodárenské svazky a obchodní firmy. Výjimkou nejsou ani stavební firmy, kde zajišťujeme kompletní proškolení zaměstnanců tak, aby pokládka našeho potrubí byla vždy provedena v kvalitě

odpovídající firmě Duktus. Naši pracovníci se taktéž pohybují v terénu a asistují pracovníkům stavebních firem při provádění pokládky potrubí značky Duktus. Pro projektanty je dále k dispozici celý sortiment našich tvarovek ve formátu dwg a ke stažení speciální software umožňující vypracování kladečského plánu. Tento servis je samozřejmě bezplatný.



Obr. 1 Model jištěného spoje BLS

## Rozhovor Ing. Petra Kopala pro Stavební a investorské noviny

STAVEBNÍ A INVESTORSKÉ NOVINY

### Ve firmě Duktus i nadále zůstává na prvním místě kvalita



řeká v rozhovoru pro Stavební a investorské noviny ředitel společnosti Duktus, Ing. Petr Kopal.

Značka Buderus, jakožto dodavatel pro segment inženýrských staveb, je za dobu jejího působení na českém trhu mezi zákazníky velmi známá. Začátkem března letošního roku byla provedena změna názvu společnosti z **Buderus na Duktus**. Naše redakce tuto změnu samozřejmě zaznamenala, a právě to bylo důvodem naší návštěvy ředitele společnosti, pana inženýra Petra Kopala. Ten v rozhovoru vysvětlil důvody této změny tak, aby nedošlo mezi zákazníky firmy k případným obavám a zmatení a mj. nás seznámil s novinkami a dalšími vizemi společnosti.

*Pane řediteli, mohli byste na úvod vysvětlit, z jakého důvodu došlo k přejmenování společnosti z Buderus na Duktus a co si od tohoto tahu slibujete?*

Z majetkového a právního hlediska byla změna provedena již před lety, chybělo převést jen změnu názvu. Ta se udála hned z několika důvodů.

1. Celá skupina Duktus se skládá z 5 členů, a to: vedení firmy v Lucemburku, výrobních závodů v Německu a Rakousku a obchodních společností v ČR a Dubaji, přičemž ne všechny firmy měly ve svém názvu Duktus. Vedení tedy chtělo posílit nadnárodní image celé skupiny a sjednotit názvy, aby nás naši zákazníci vnímali jako jeden celek.

2. Ne všichni pracovníci se ztotožňovali se skupinou jako celkem. Změnou názvu chceme posílit interní pocit sounáležitosti a loajality jednotlivých zaměstnanců k celé skupině Duktus.



3. Dalším faktorem jsou časově omezená práva pro použití značky Buderus a nutnost obnovy.

4. Chceme se prezentovat jako originální společnost pod vlastním názvem, ne aby nás pořád někdo spojoval s „přívěskem“ Buderus.

Chtěl bych naše zákazníky uklidnit, že jde opravdu jen o změnu jména, vše ostatní zůstává při starém a naše vztahy vůči našim partnerům tímto krokem ovlivněny rozhodně nebudou.

*Jak dlouho jste ve funkci ředitele společnosti a co se v této relativně krátké době událo?*

Jednatel jsem oficiálně od 1. března letošního roku, přičemž první tři týdny jsem strávil v našich závodech v Německu a Rakousku, kde jsem byl zaškolen a seznámen s chodem firmy i tamními pracovníky, se kterými přijdou do styku.

V průběhu 6 měsíců došlo mj. k personálním změnám, kdy od nás někteří členové týmu odešli, některé se podařilo udržet, ale přijali jsme také nové ambiciózní pracovníky. Naším hlavním úkolem bude znovu vybudovat partnerské vztahy s našimi zákazníky, obchod je o důvěře lidí.

V průběhu srpna jsme za podpory našeho managementu zavedli nový informační systém, který, věřím, přispěje k maximálnímu zefektivnění naší činnosti a je šitý na míru firmě našeho významu a velikosti.

*Jaký sortiment produktů nabízí současná firma Duktus?*

Naše firma dodává všechny druhy tvarovek na litinové vodovodní nebo kanalizační potrubí jako např. kolena, odbočky, T-kusy apod. Dále dodáváme litinové potrubí pro vodovody a kanalizace, které sami vyrábíme. Potrubí se dodává jak s různými druhy spojů, tak s různými druhy ochrany, ať už vnitřní či venkovní. Variant je samozřejmě několik.

Naším TOP produktem jsou trouby s vnější ochranou cementovou maltou, která je vy-



ztužena speciální bandáží. Tato mechanická ochrana garantuje abnormální odolnost potrubí vůči mechanickému poškození např. při manipulaci na stavbě, ale také vůči agresivní zemi a bludným proudům. Zároveň je toto potrubí předurčeno pro využívání při bezvýkopových metodách výměn potrubí, které mají dle mého názoru velkou budoucnost a věřím, že se bude dařit přesvědčovat investory o výhodách těchto metod. K zásypu této trouby není zapotřebí použití speciálních materiálů, je možné ji zasypat i štěrkem nebo hrubým kamenivem. To je velká deviza těchto trub, poněvadž se tímto stavba zlevňuje.

Dalším zajímavým produktem je BLS spoj tvarovek a potrubí, který vytváří jistěti proti podélnému posuvu. To umožní používat hrdlové spoje při bezvýkopových technologiích, aniž by se rozpojily. Při změnách směru vedení trasy navíc odpadá nutnost budování pře-

## STAVEBNÍ A INVESTORSKÉ NOVINY

ných bloků na trase vodovodu, čímž se stavba dále zlevňuje.

*Jak probíhá distribuce vašich produktů až na stavbu a co dalšího nabízíte vašim obchodním partnerům?*

Celý logistický řetězec začíná již dlouhou dobu před započetím dané stavby. Naše firma se účastní tohoto procesu již v rámci projektové přípravy, kdy projektantům nabízíme servis v podobě pomoci nalézt optimální řešení při výběru našich produktů a metod pokládky.



Fyzicky se náš prodej uskutečňuje přes síť odborných velkoobchodů, přes které se zboží dostane až ke konečným odběratelům, jimiž jsou v 90 % stavební firmy nebo vodárenské společnosti, které se starají o provoz vodárenských a kanalizačních sítí.

Dále naše firma provádí instruktáže a zaškolování pracovníků specializovaných firem tak, abychom jim pomohli předcházet chybné montáži našich produktů na stavbě. Máme

zkušenosti s tím, že většina reklamací nevzniká z důvodu závady např. na potrubí, ale nekorrektní montáží.

*Na které konkrétní stavby jste v poslední době dodávali své výrobky?*

Akcí menšího rozsahu je v průběhu roku několik. Z poslední doby bych si dovolil zmínit dvě. Ve spolupráci s našimi obchodními partnery se nám podařilo dodat potrubí DN 500 na posílení vodovodní sítě v Plzni. Ve Slovenské republice se nám před nedávnem podařilo vyhrát zakázku na dodávku cca 4,5 km litinového potrubí největšího profilu, který vyrábíme - DN 1000, což reprezentuje jen pro zajímavost asi 150 kamionů. Tato akce nás v nejbližší době bude hodně zaměstnávat.

*Našla by se realizace, kterou byste z vašeho pohledu označil za výjimečnou nebo vám přišla v nějakém ohledu zajímavá?*

O prázdninách jsme dodávali materiály na rozvod pro zasněžování sjezdovky lyžařského miniareálu u Vrchlabí. Zákazník si vybral náš systém, dokonce si prováděl montáž sám a opravdu nás velmi těší, že se na nás poté obrátil a nemohl si vynachválit, jak je tento systém jednoduchý a jak se mu s tím dobře pracovalo.

Byla to sice akce menšího rozsahu, ale vůči standardním pokládkám vodovodů atp. dost jedinečná.

*V polovině září proběhl v Mnichově mezinárodní veletrh IFAT ENTSORGA, nejvýznamnější světový veletrh pro vodní, odpadové a surovinnové hospodářství. Jak byste veletrh zhodnotil?*

Účast na veletrhu, i když proběhl v poněkud netradičním termínu, byla značná. Důvody vidím především ve stále velkém zájmu o tuto problematiku. Na našem stánku jsme zaznamenali velký podíl návštěvníků také z ČR. Myslím si, že řada tuzemských stavebních firem využívá tohoto veletrhu k tomu, aby seznámily vlastní pracovníky s novinkami v oboru a koho vodárenství zajímá, určitě si zde přijde na své.

*Co byste chtěl závěrem vzkázat vašim obchodním partnerům a potenciálním investorům?*

Jak již jsem předdeslal v předchozí odpovědi, tato firma již není firmou Buderus resp. Duktus jakou byla na počátku roku 2010. Došlo k jistým personálním změnám, nicméně naši noví pracovníci jsou rozhodnuti pracovat tak, aby zákazníci byli spokojeni. Chtěli bychom navázat na to dobré, co tato firma vybudovala a že toho bylo



opravdu hodně. Dále bychom rádi přispěli k tomu, aby do budoucna používání litinových systémů pro vodovodní a kanalizační sítě neustávalo, aby nebyly nahrazovány materiály z plastu ani jinými, poněvadž za ta léta se ukázalo, že litina má své opodstatnění a v mnohých oblastech je dle mého názoru nenahraditelná.

*A vaše plány do budoucna?*

Ještě v průběhu letošního nebo začátkem příštího roku chceme dodávat nejen potrubí, ale také tvarovky na stavby zavičkované. Tento trend si již nyní vynucují vodárenské společnosti v Německu, kdy požadují maximální ochranu tvarovek vůči znečištění při montáži. Tímto chceme zase o něco zvednout laťku běžného standardu a posunout kvalitu námi dodávaných produktů na maximální úroveň.

Chtěli bychom se do budoucna profilovat jako dodavatel komplexních technických řešení, u kterého je na prvním místě kvalita.

*Za rozhovor děkuje  
Ing. Jiří Zahradnický*



**DUKTUS**  
Nový název, kvalita zůstává

Duktus litinové systémy s.r.o.  
Košťálkova 1527, 266 01 Beroun-Město  
tel.: 311 611 356, fax: 311 624 243  
e-mail: obchod@buderus-ls.cz, www.duktus.cz